

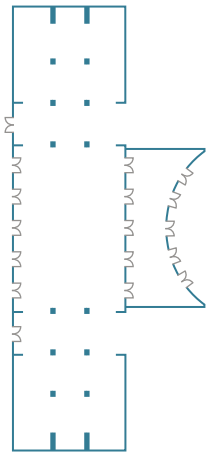
Tagen in Bad Kissingen

Ein einzigartiges Zusammenspiel
aus historischer Architektur, zauberhaftem
Ambiente und moderner Ausstattung



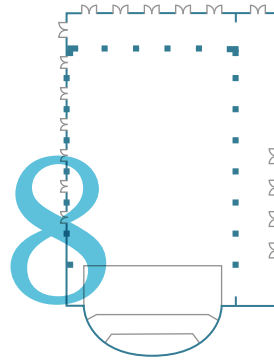
Entdecke
BAD die Zeit.
KISSINGEN

INHALTSVERZEICHNIS



6

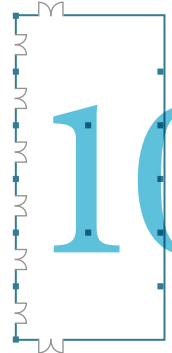
FOYER
MAX-LITTMANN-
SAAL



8

MAX-LITTMANN-SAAL

GRÜNER
SAAL



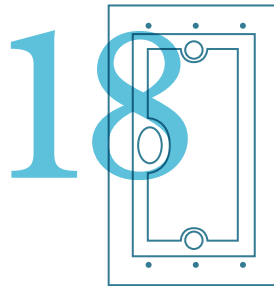
10



16

ROSSINI-
SAAL

SCHMUCKHOF

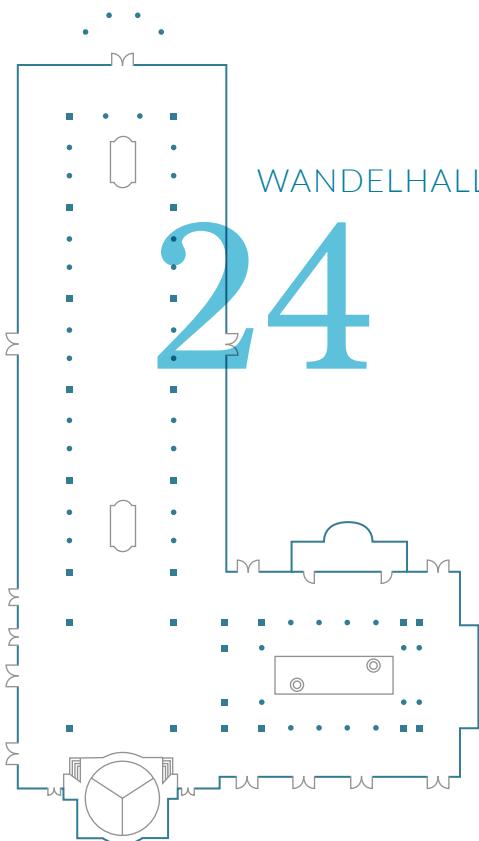


18



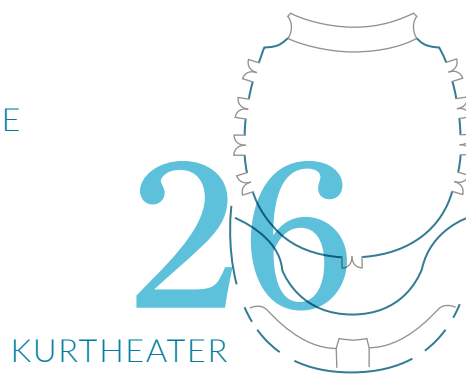
19

SALON AM
SCHMUCKHOF



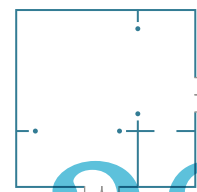
WANDELHALLE

24



26

KURTHEATER

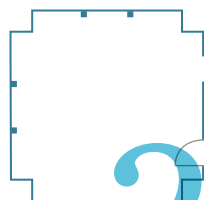
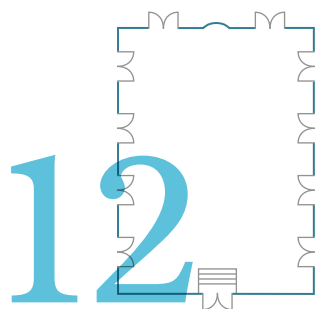


28

ECKRISALIT
IM LUITPOLDBAD

REGENTENBAU	4
ARKADENBAU	14
WEITERE RÄUMLICHKEITEN	22
EVENTSERVICE	32
RAHMENPROGRAMM	34

WEISSER SAAL



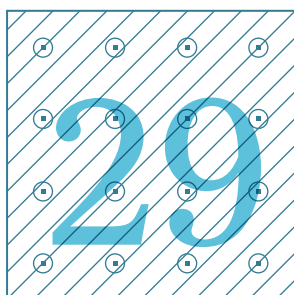
SALON FONTANE

20



21

LITTMANN-ATELIER

INNENHOF IM
LUITPOLDBAD

29

TATTERSALL

30



Liebe Eventplanerinnen und Eventplaner,

schon Otto Fürst von Bismarck wusste Bad Kissingen nicht nur als Oase der Auszeit zu schätzen. Während seiner rund 15 Kuraufenthalte verlegte der Reichskanzler auch seinen Regierungssitz an die Fränkische Saale – mit Konferenzen, Ministertreffen und Gästen aus aller Welt. Noch heute vermag unsere Stadt die kreative Schaffenskraft in besonderer Weise zu beflügeln. So machen das historische Ambiente, das hochkarätige Kultur- und Gesundheitsangebot und nicht zuletzt die günstige Lage mitten in Deutschland Bad Kissingen auch zu einem international gefragten Ort für Tagungen, Kongresse und Veranstaltungen.

Hierzu bieten wir Ihnen neben der exzellenten Infrastruktur einen einzigartigen Service. Unser Team aus erfahrenen Veranstaltungsexperten sorgt für perfekte Abläufe und setzt individuelle Vorstellungen gerne für Sie um. Lassen Sie sich außerdem begeistern von modern ausgestatteten Hotels, Tagungsräumen und prachtvollen historischen Sälen. Vom imposanten Kongress-Saal bis zum kompakten Workshop-Raum stehen 14 solcher Räumlichkeiten rund um die Kuranlagen für Sie bereit.

Und in den Pausen? Genießen Sie die Vielfalt Bad Kissingens und unsere anregenden Rahmenprogramme mit Konzerten, Teambuilding-Events, Gesundheits- und Wellnessangeboten oder einem Besuch der Bayerischen Spielbank Bad Kissingen.

Freuen Sie sich auf eine kreative Zeit in Bad Kissingen – wir freuen uns auf Sie!

Herzlichst,
Ihr Bruno Heynen
Leitung Veranstaltungsabteilung
Bayer. Staatsbad Bad Kissingen GmbH

RAUMÜBERSICHT	36
ANREISE	40
IMPRESSUM, BILDNACHWEIS	40
LAGEPLAN	41



TAGEN UND FEIERN WIE DIE KÖNIGE

Ob Tagung, Kongress oder Konferenz, Seminar oder Workshop, Gala oder Bankett: In den eindrucksvollen Sälen des Regentenbaus werden Veranstaltungen mit bis zu 1.100 Personen zum stimmungsvollen Erlebnis. Alle Räume sind mit moderner Veranstaltungstechnik ausgestattet.

Der Regentenbau ist das prachtvollste Gebäude Bad Kissingens und sein unbestrittenes Wahrzeichen. Er wurde nach Plänen des Architekten Max Littmann im Stil des Neobarock zwischen 1911 und 1913 errichtet. Zentral in Bad Kissingen gelegen, bildet er die Verbindung zwischen dem historischen Stadtzentrum und den Kuranlagen – und im Zusammenspiel mit dem angrenzenden Arkadenbau und der Wandelhalle ein imposantes Gesamtensemble.



Stuhlreihen



Parlament

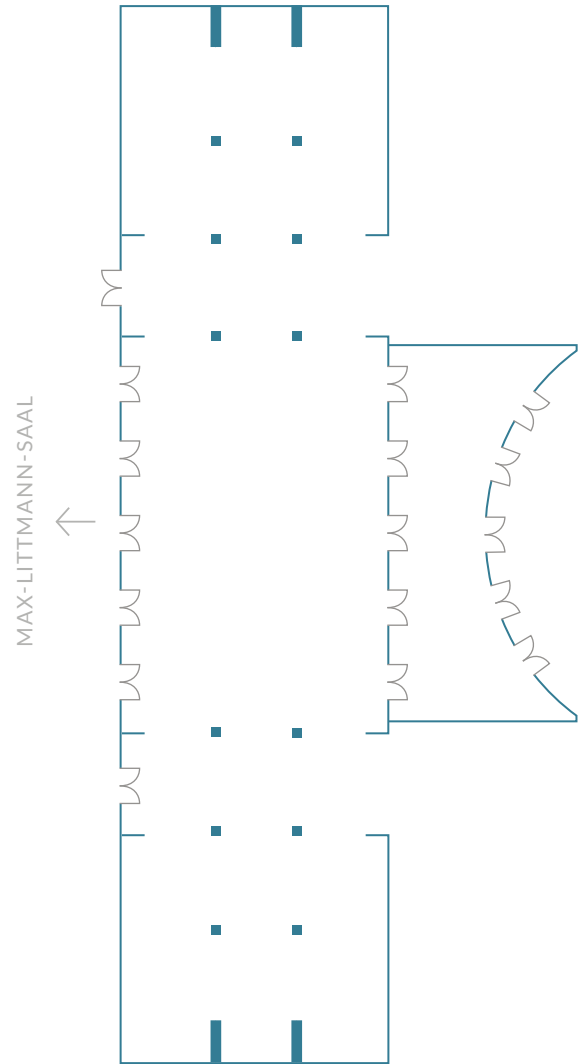


Runde Tische



Bankett

100 Anz. Sitzplätze



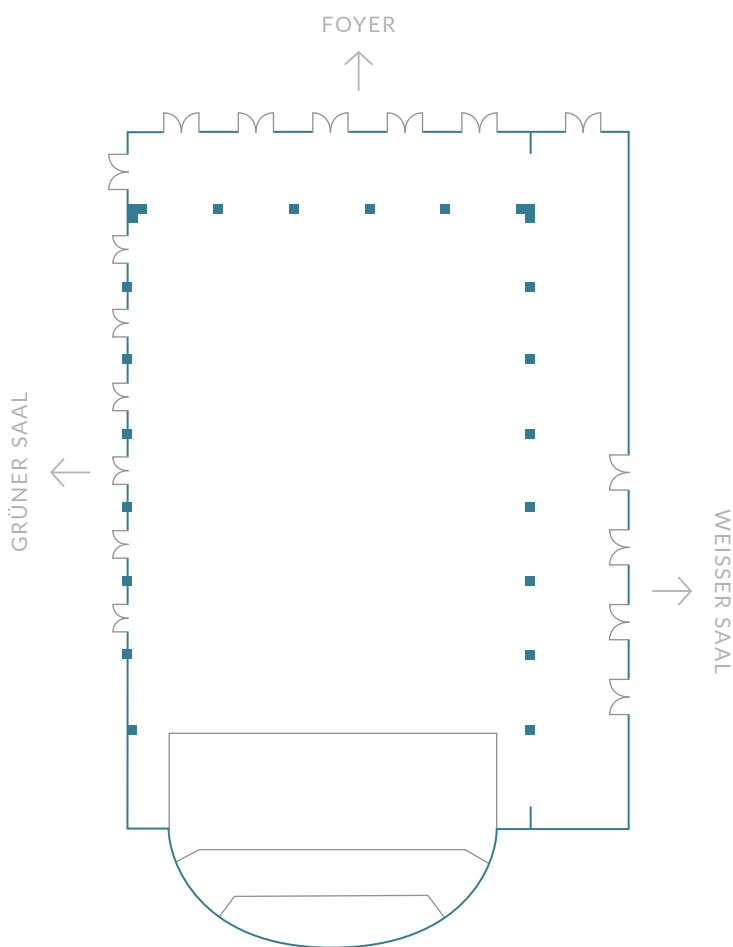
FOYER MAX-LITTMANN-SAAL EIN STILVOLLER EMPFANG

Großzügig und elegant empfängt der Eingangsbereich im Regentenbau seine Besucher. Im unmittelbar daran anschließenden Foyer beeindruckt die gewölbte Decke mit stimmungsvollen Lichtreflexionen, überraschenden Perspektiven und einem imposanten Deckengemälde. Der Terrazzoboden sowie ein Balkon mit großer Außen-

terrasse runden das repräsentative Ambiente ab. Zwischen Eingang und Max-Littmann-Saal gelegen, eignet sich das Foyer perfekt als Pausenlounge oder für Stehempfänge bei Tagungen oder Hochzeiten. Je nach Bestuhlung bietet es Platz für 150 bis 200, bei Stehempfängen für bis zu 500 Besucher.



MAX-LITTMANN-SAAL DAS RAUM- UND AKUSTIKWUNDER



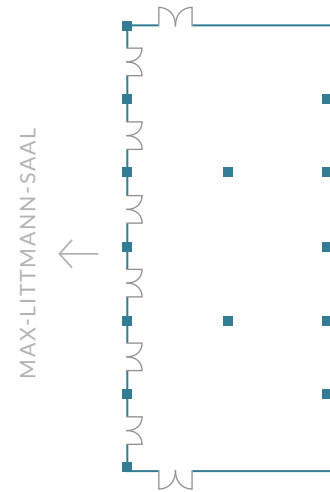
Der 455 m² große Max-Littmann-Saal gehört zu den fünf besten Konzertsälen der Welt. Ursprünglich wurde er für Bälle und Konzerte konzipiert. Heute gastieren hier aber nicht nur bedeutende Orchester und internationale Künstler – gerade Kongresse, Tagungen und Galaveranstaltungen finden im Max-Littmann-Saal ihren wirkungsvollen Rahmen. Der Saal ist U-förmig von einer großen Empore umgeben. Von der Königsloge, direkt gegenüber

der Bühne, wird heute meist die Ton- und Lichttechnik gesteuert. Für perfekte Akustik sorgt die mit Intarsien und Ebenholz verzierte Wandvertäfelung aus Kirschbaumholz. Um die Raumkapazität zu erweitern, lassen sich faltbare Türen zum Grünen Saal und über den Seitengang zum Weißen Saal unsichtbar in den Säulen versenken. Je nach Bestuhlung finden im Max-Littmann-Saal 250 bis 1 000 Besucher Platz.

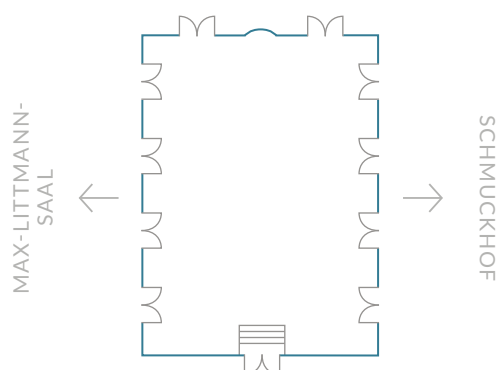




GRÜNER SAAL
ELEGANZ
IM JUGENDSTIL



Der 185 m² große Grüne Saal besticht durch sein außergewöhnlich elegantes Flair und seine an den Jugendstil angelehnte Ausstattung. Seinen Namen verdankt er der intensiven grünen Farbe seiner Wände, die mit silberfarbenen Ornamenten verziert sind. Zwei kannelierte Säulen mit trichterförmigem Kapitell tragen die fünf Meter hohe Decke. Einst als Musikzimmer angelegt, wird der Grüne Saal heute ergänzend zum Max-Littmann-Saal für Galas, Bälle, Tagungen und Kongresse genutzt. Als eigenständiger Saal bietet er Platz für bis zu 120 Personen.



WEISSER SAAL ZUM VERLIEBEN SCHÖN

Einer der schönsten Säle Bad Kissingens ist der im Stil des Rokoko gestaltete Weiße Saal. Mit seiner großzügigen Fensterfront grenzt der 150m² große Saal an den Schmuckhof, den zauberhaften Innenhof des Regentenbaus (s. Seite 18). Die reich verzierte Stuckdecke, die wertvollen Lüster aus getriebenem Silber mit venezianischem Kristall und die drei Meter hohen Spiegeltüren verleihen ihm seinen festlichen Charakter. Der Weiße Saal

bietet Platz für bis zu 100 Personen. Er ist der perfekte Rahmen für eine Traumhochzeit in Weiß. Nach einer Terminvereinbarung mit dem Standesamt Bad Kissingen kann er über die Bayer. Staatsbad Bad Kissingen GmbH gebucht werden. Auch Paare, die nicht in Bad Kissingen leben, können sich im Weißen Saal trauen lassen. Mehr Informationen zum Standesamt und zum Thema Heiraten in Bad Kissingen finden Sie unter www.badkissingen.de.



KLASSISCH SCH

1834 beauftragte König Ludwig I. seinen Baurat Friedrich von Gärtner, im Kurgarten überdachte Aufenthaltsbereiche für die Gäste zu schaffen. Dieser errichtete daraufhin den im klassischen Stil gehaltenen Arkadenbau aus behauenen, gelbem Sandstein. Später erweiterte Max Littmann das Gebäude. Heute stehen hier vier Räumlichkeiten für Ihre Veranstaltung bereit – jede in Ausstattung und Ambiente einmalig. Gerade der zauberhafte Schmuckhof ist im Sommer ein beliebter Ort für Empfänge.

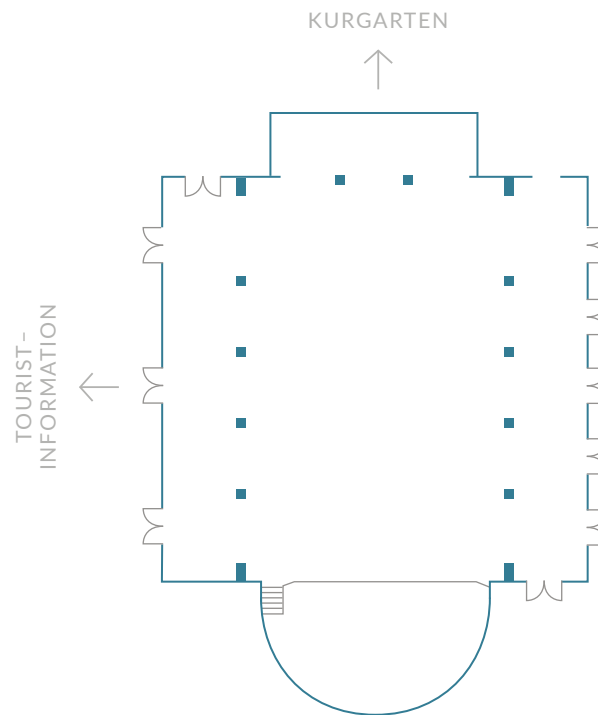


ÖN VERWEILEN



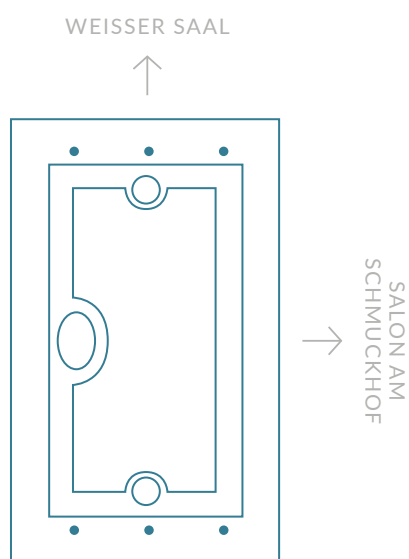
ROSSINI-SAAL EHRWÜRDIGE PRACHT





Erbaut wurde der heutige Rossini-Saal 1838 als Königlich-er Conversationssaal. Der Architekt Friedrich von Gärtner schuf ihn in Anlehnung an antike Bauformen. Mit diesem 390m² großen Kursaal hob sich Bad Kissingen schon damals von vielen deutschen Kurbädern ab und noch heute beeindruckt seine Rundbögen, seine muschelförmige Bühne sowie die prächtige Kassetten- decke. Mit seiner hervorragenden Akustik und modernen Tagungstechnik bietet der Rossini-Saal den perfekten Rahmen für Veranstaltungen mit bis zu 330 Personen.

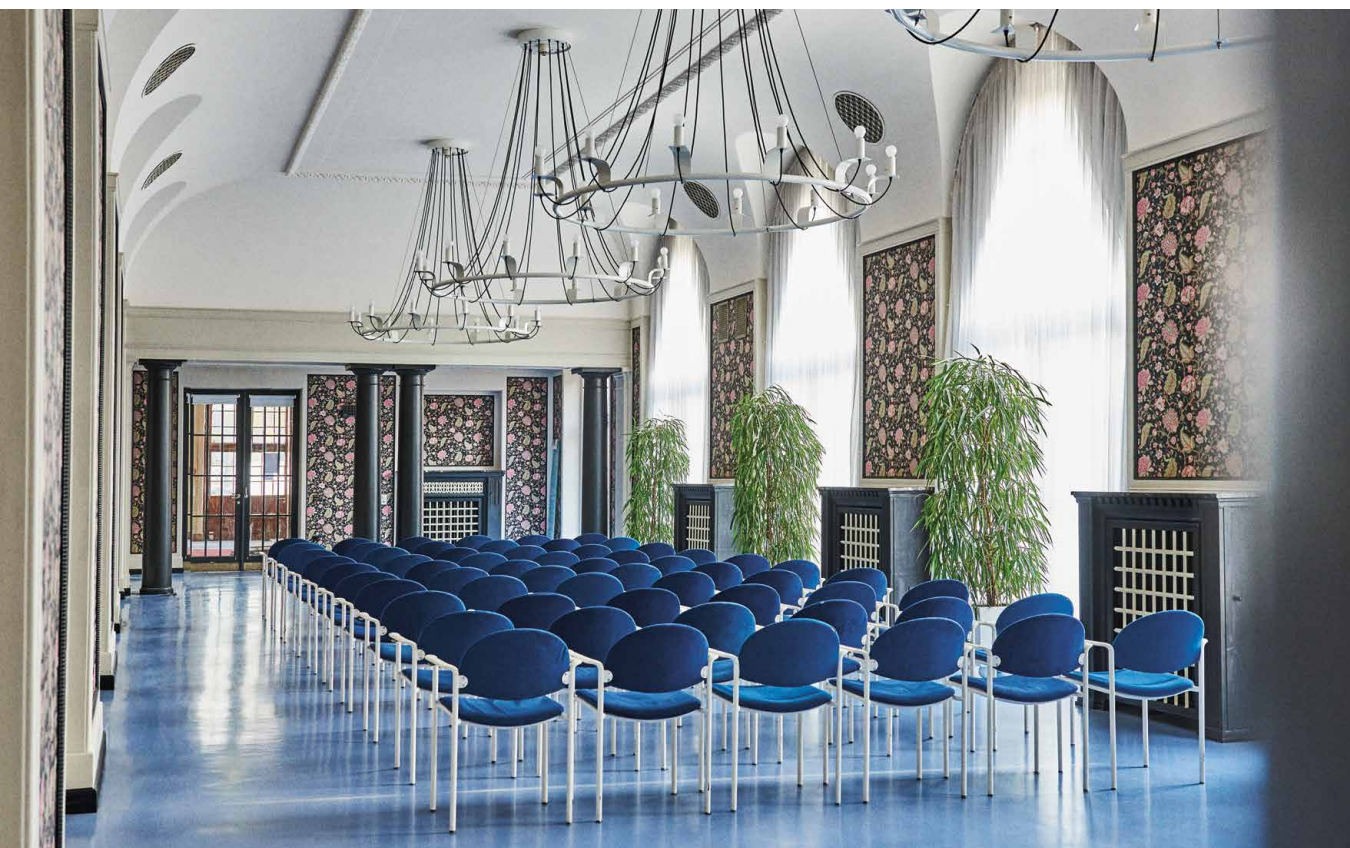
SCHMUCKHOF ZAUBERHAFTES KLEINOD



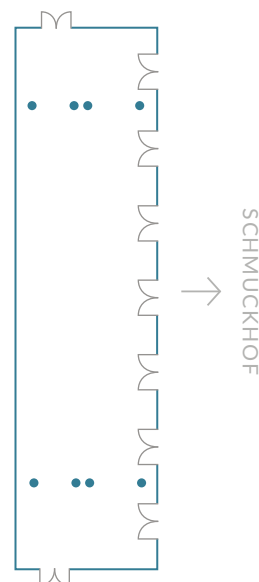
Der anmutige, offene Innenhof erinnert mit seinen Statuen aus der römischen und griechischen Mythologie, seinen Zierbrunnen, den Wandmalereien und dem hohen Laubengang an einen italienischen Gartenhof der Renaissance. Er wird als VIP- oder Meeting-Bereich für bis zu 200 Personen genutzt. Bei Hochzeiten ist er ideal für Sektempfänge unter freiem Himmel.

SALON AM SCHMUCKHOF

ELEGANTE VERBINDUNG

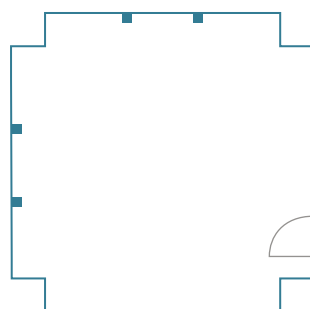
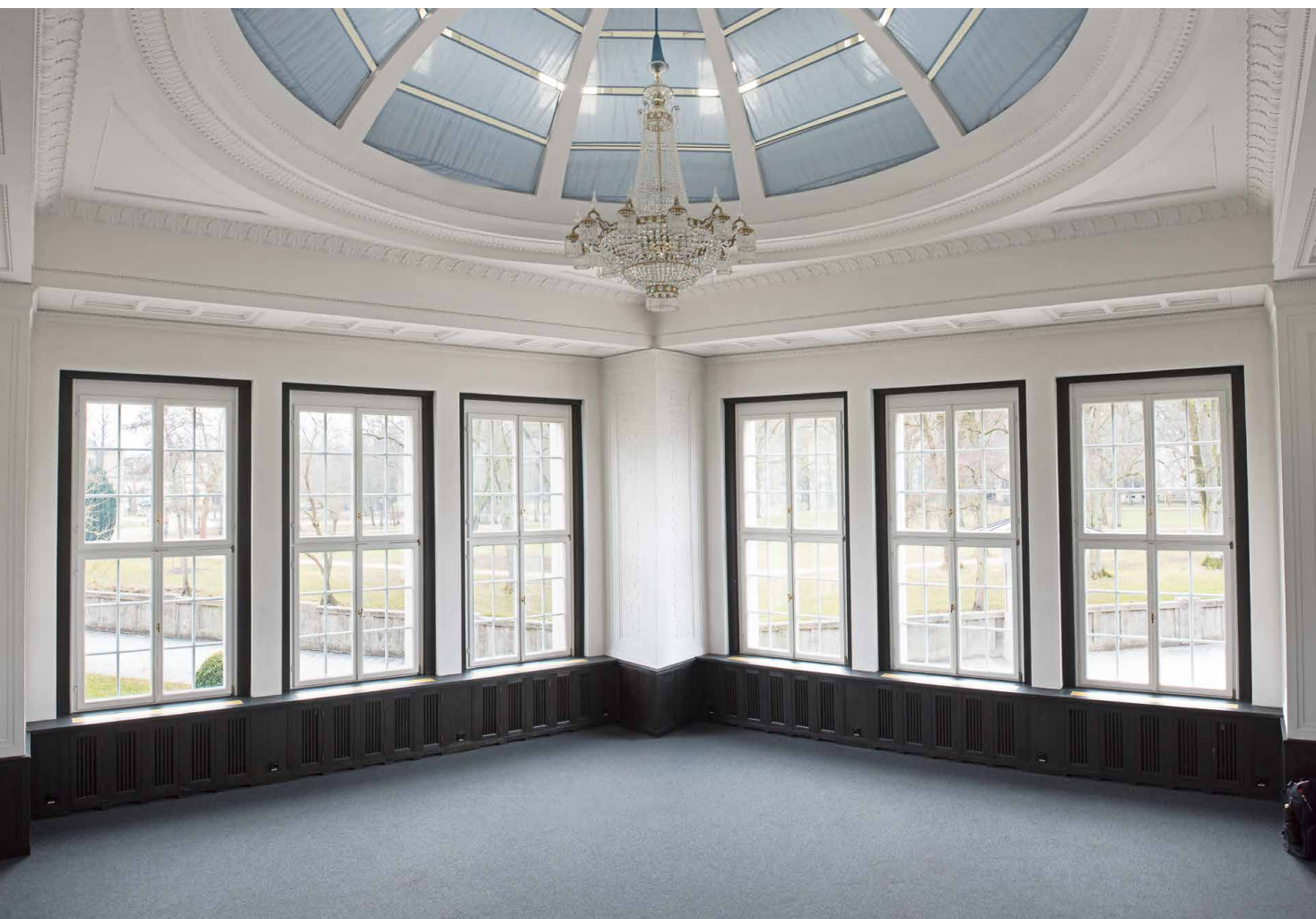


Der Salon verläuft parallel zum romantischen Schmuckhof und verbindet den Arkadenbau mit dem Weißen Saal des Regentenbaus. Er eignet sich mit ca. 160 m² als Vortrags- und Seminarraum für bis zu 100 Personen. Bei Veranstaltungen im Max-Littmann-Saal kann hier das Buffet elegant ausgelagert werden.



SALON FONTANE

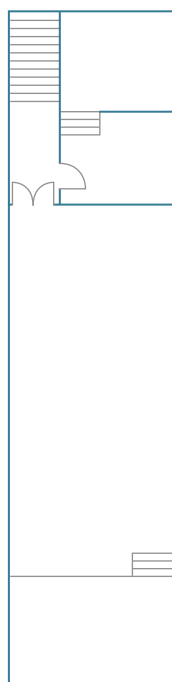
LICHT, LUFT, LEICHTIGKEIT



Benannt nach dem berühmten Dichter und Kurgast Theodor Fontane, eignet sich der 60m² große und ausgesprochen helle Raum besonders für Seminare, Arbeitsgruppen oder Konferenzen. Sein besonderes Flair erhält er durch die eindrucksvolle Kuppel sowie die großflächigen Fenster mit Blick auf Fränkische Saale und Luitpoldpark. Je nach Bestuhlung bietet er Platz für bis zu 50 Personen.

LITTMANN-ATELIER

ARBEITSRAUM MIT TRADITION



Das Littmann-Atelier ist im ersten Obergeschoss zum Schmuckhof gelegen. Seinen Namen verdankt es dem Architekten Max Littmann, der hier sein Baubüro hatte. Der 84m² große, funktionale und schnörkellose Saal verfügt über ein Podium und bietet Platz für bis zu 100 Personen. Er eignet sich vor allem für Vorträge, Kurse und Seminare.



EINE PRACHTVOLLER ALS DIE ANDERE

Neben den Sälen im Arkaden- und Regentebau bietet Bad Kissingen eine Vielzahl weiterer historischer Räumlichkeiten. So steht Europas größte Wandelhalle mit der nach außen drehbaren Konzertbühne für Messen, Galas oder Präsentationen bereit. Auch das stilvolle Kurtheater bietet einen außergewöhnlichen Rahmen für Vorträge oder Veranstaltungen. Messen, Schulungen oder Tagungen sind in den Räumen des Tattersalls bestens untergebracht. Darüber hinaus stehen im Luitpoldbad seit seiner Generalsanierung tolle Locations bereit.

Anfang des 20. Jahrhunderts war das Luitpoldbad das größte Badehaus in Europa. Seit seiner aufwendigen Sanierung können der östliche Eckrisalit, das Treppenhaus sowie der Innenhof des denkmalgeschützten Gebäudes für Veranstaltungen gemietet werden.





WANDELHALLE

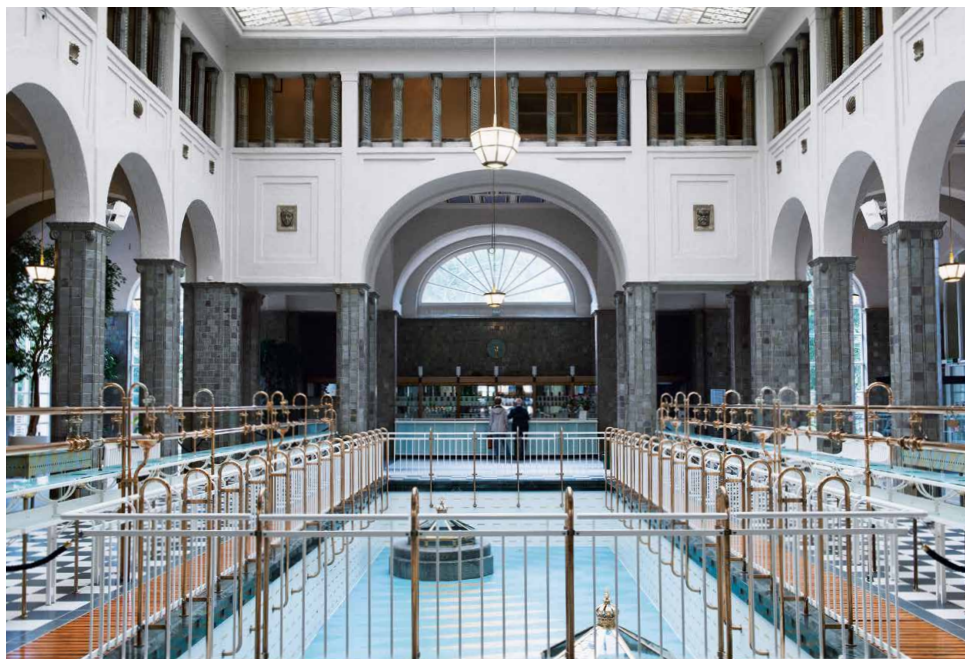
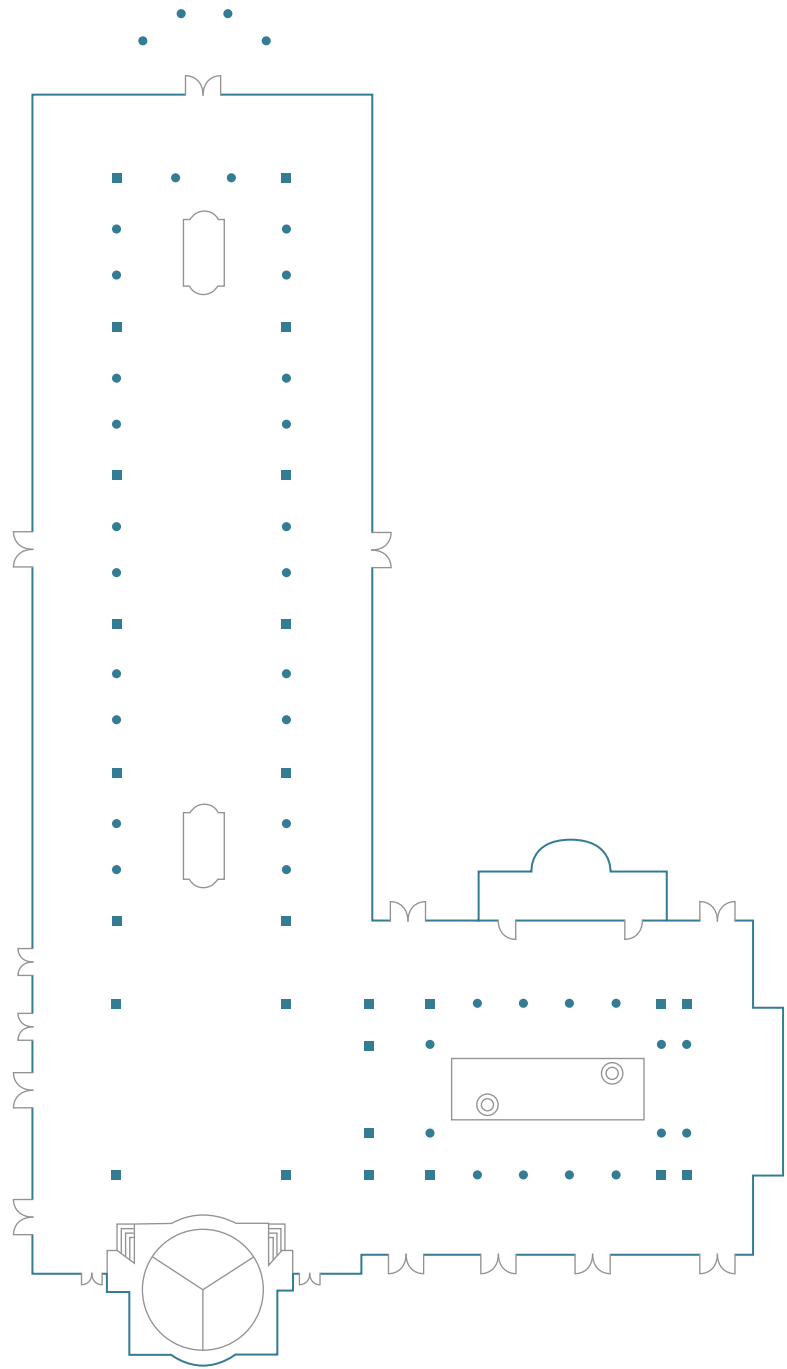
LICHTDURCHFLUTETES MEISTERWERK

Mit 80m Länge und 1810m² Fläche ist die Bad Kissinger Wandelhalle die größte ihrer Art in Europa. Nicht nur zum Wandeln beim täglichen Brunnenausschank bietet sie einen eindrucksvollen Rahmen – Veranstalter schätzen ihr Ambiente für Messen, Gala-Abende, Präsentationen und Vorträge. Das lichtdurchflutete Meisterwerk wurde von Architekt Max Littmann durch Säulenreihen in drei

Längsschiffe geteilt und damit wie eine Basilika angelegt. Eine Besonderheit ist die nach außen in den Kurgarten drehbare Konzertbühne. Durch die Arkaden ist die Wandelhalle mit den Sälen im Arkaden- und Regententbau verbunden. So lässt sich das Raumangebot für große Veranstaltungen beliebig erweitern.



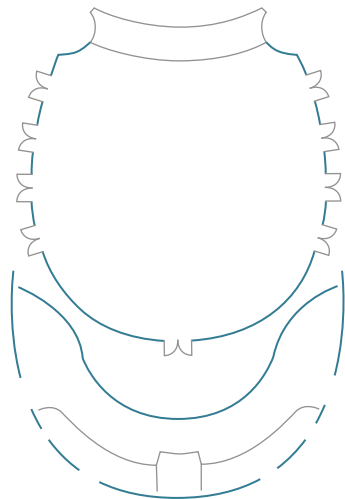
700 800 800





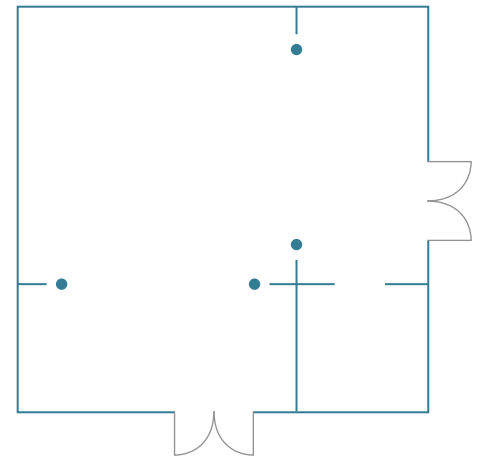
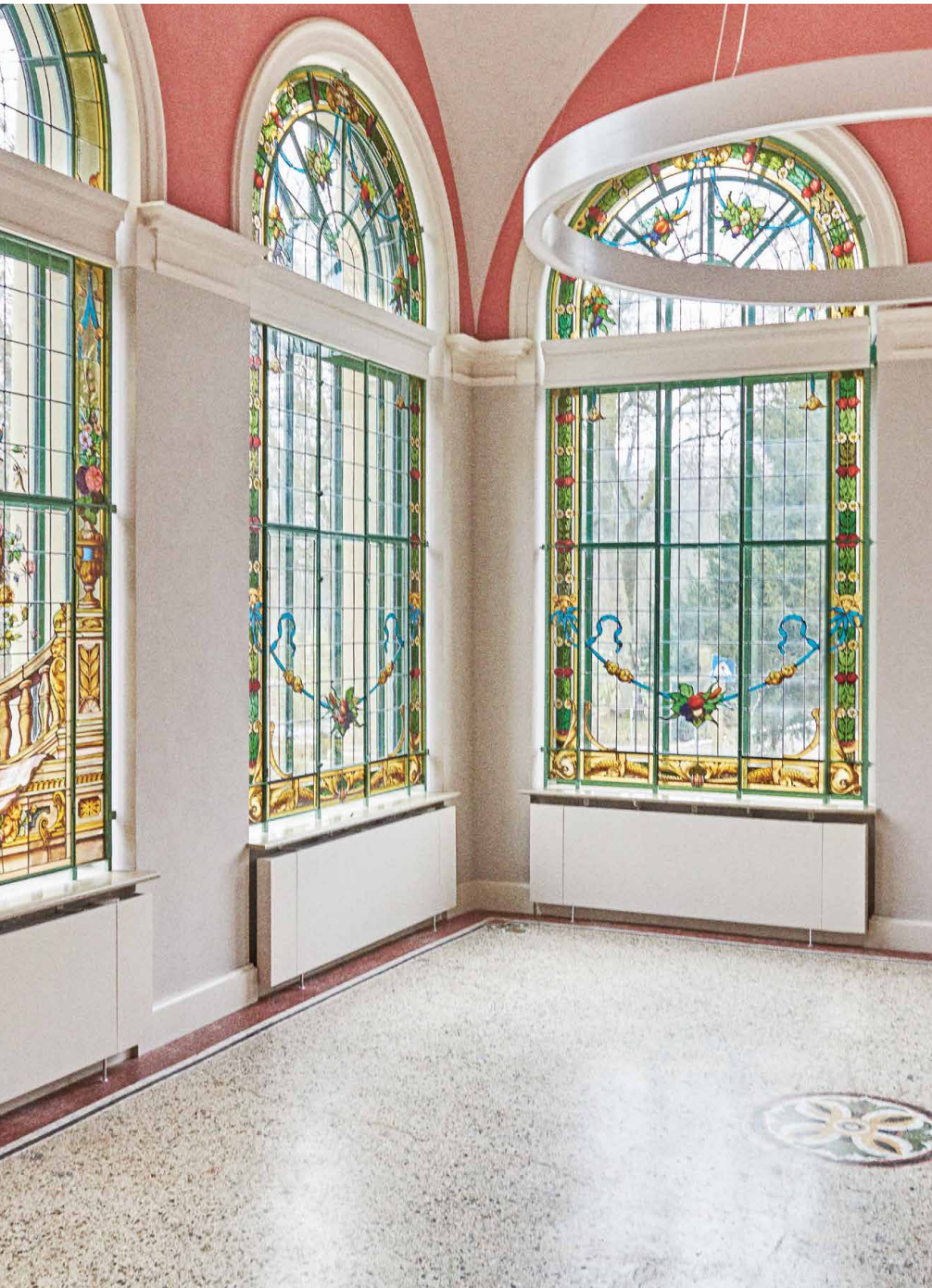
KURTHEATER

SPIELPLATZ DER EPOCHEN



Um 1905 baute der Architekt Max Littmann das 320 m² große Königliche Theater im fränkischen Barockstil. Das Gebäude ist ein dreiteiliger Bau mit Foyer, Zuschauer-raum für bis zu 540 Personen und hohem Bühnenhaus. Littmann verband hier die Formen des antiken Theaters mit der verspielten Baukunst des höfischen Rangtheaters im Rokoko. Mit grünem Stoff bespannte, silbern verzierte Jugendstilwände und dunkelrot bezogene Stühle werden ergänzt durch die eindrucksvolle Bühnenumrandung, Stuckprofile, Säulen und die mit Altsilber belegten Logen-sitzen. Dank moderner Licht- und Tontechnik bietet sich das Kurtheater für Vorträge, Seminare oder Veran-staltungen im besonderen Ambiente an.



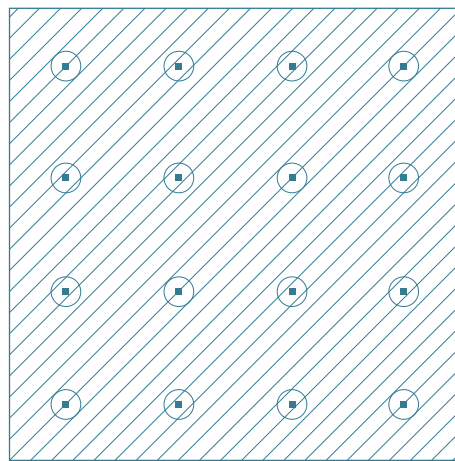


Mit seinen opulenten Jugendstil-Fenstern aus farbigem Bleiglas und einem tollen Blick auf den Luitpoldpark ist der östliche Eckkrisalit im Luitpoldbad ein wahres Kleinod. Er bietet einen stimmungsvollen Rahmen für Trauungen, private Feiern und Firmen-events. Bei einem Stehempfang finden hier bis zu 100 Personen Platz. Ausgestattet mit modernen Rundleuchtern und neuester Tagungstechnik steht er für eine gelungene Kombination aus Tradition und Innovation.

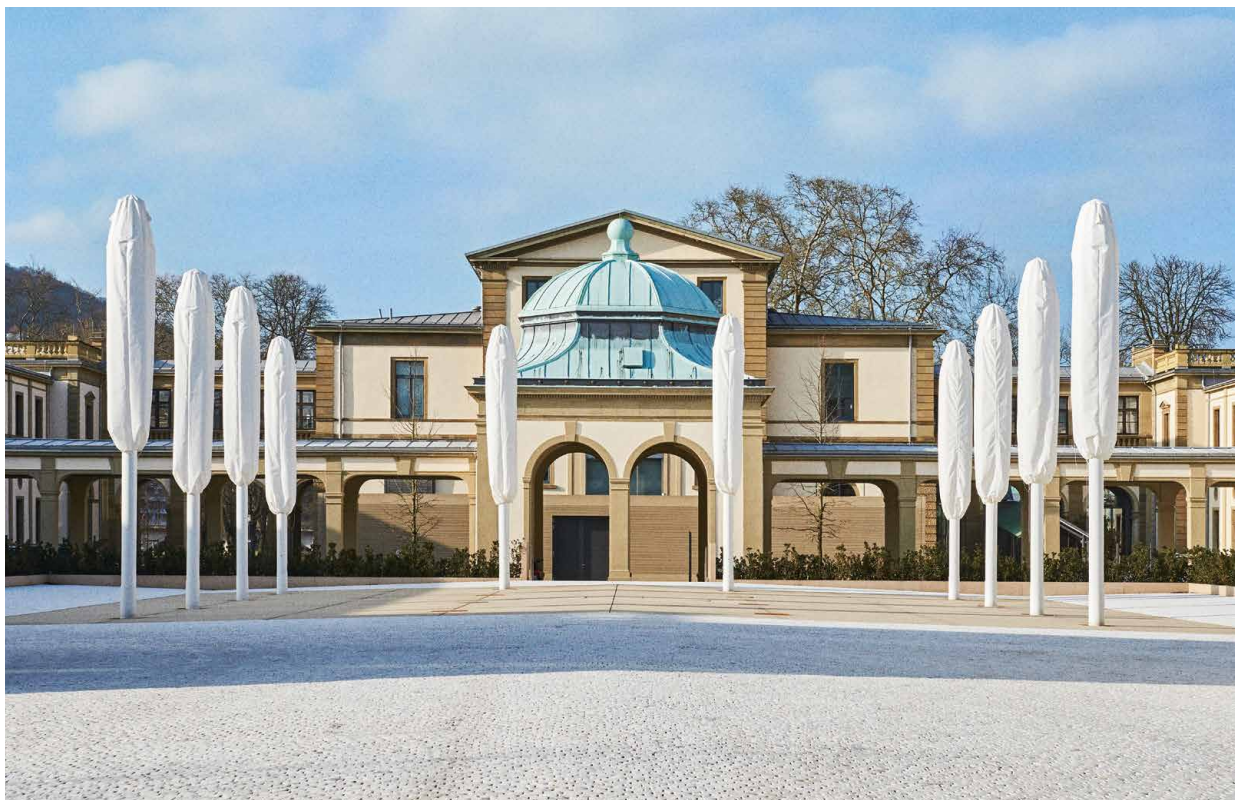
ECKRISALIT IM LUITPOLDBAD

STIMMUNGSVOLLE AUSSICHTEN

INNENHOF IM LUITPOLDBAD LOUNGE-AMBIENTE UNTER FREIEM HIMMEL



Ende der 1860er Jahre errichtet, bot das ehemalige Luitpoldbad einst Platz für nahezu 240 Badekabinen. Damit war es das größte und eines der repräsentativsten Badehäuser Europas. Seit seiner Generalsanierung bietet sein weitläufiger Innenhof einen tollen Rahmen für Veranstaltungen unter freiem Himmel. Ob Gala-Abend oder Produktpräsentation: Weiße Tulpenschirme mit integrierter LED-Farbbeleuchtung sorgen für ein edles Lounge-Ambiente.

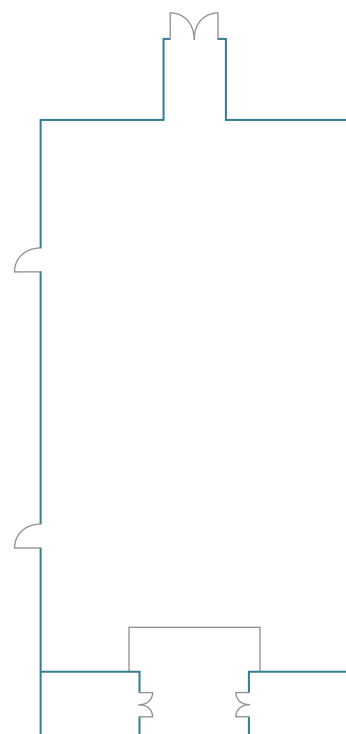


TATTERSALL

WANDLUNGSFÄHIG UND WIRKUNGSVOLL



1911 wurde der Tattersall als Reithalle errichtet. Sein Name geht auf den englischen Reitlehrer Richard Tattersall zurück. Im Zuge einer vollständigen Restaurierung wurden Spuren der historischen Nutzung wirkungsvoll integriert. Heute befindet sich in dem zweistöckigen Gebäude ein Kultur- und Veranstaltungszentrum für Events, Messen, Schulungen und Tagungen. Mit seinem variablen Raumkonzept wird der Tattersall den verschiedensten Anforderungen gerecht. Im Erdgeschoss befinden sich ein großer Saal mit Empore von rund 350m² für bis zu 400 Personen, ein Raum von 60m², ein Foyer von 85m² sowie eine Küche. Der zweite Raum im Obergeschoss umfasst über 75m². Zudem eignet sich der Vorplatz für Open-Air-Veranstaltungen. Der Tattersall verfügt über einen eigenen großen Parkplatz.

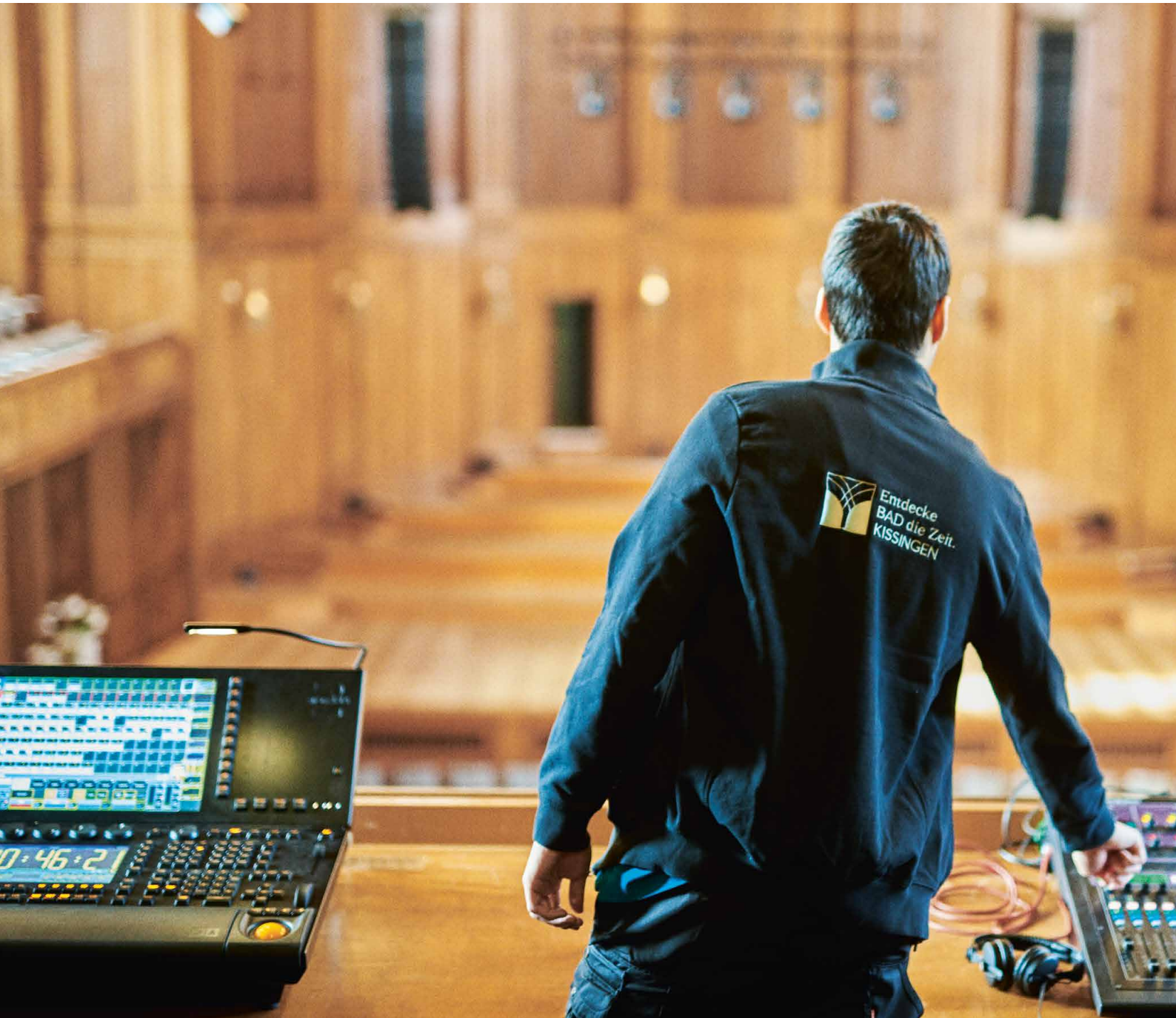




SERVICE

EVENTSERVICE

UNSERE ERFAHRUNG, IHR ERFOLG





Damit Ihre Veranstaltung ein voller Erfolg wird, sollte jedes Detail von Anfang an umsichtig geplant werden. Gerne unterstützt Sie dabei unser eingespieltes und erfahrenes Team von Veranstaltungsexperten. Vom Gala-Menü bis zum Off-Site-Catering, vom technischen Support bis zur Dekoration, von der Ablaufberatung bis zum Sicherheitskonzept – unsere Eventmanager verstehen sich als Ihr kompetenter Full-Service-Partner vor Ort.

Benötigen Sie für Ihre Veranstaltung weitere Technik wie Lichtmaschinen, Tonanlagen, Speziallichteffekte oder Nebelmaschinen? Oder brauchen Sie Mobiliar, Dekoration und Hotelkapazitäten? Seit vielen Jahren arbeiten wir eng mit bewährten lokalen Anbietern zusammen und übernehmen gerne für Sie die komplette Organisation.

KONTAKT

Bayer. Staatsbad Bad Kissingen GmbH

Veranstaltungsabteilung

Im Luitpoldpark 1

97688 Bad Kissingen

T+49 (0) 971 8048-274 / -276

tagen@badkissingen.de

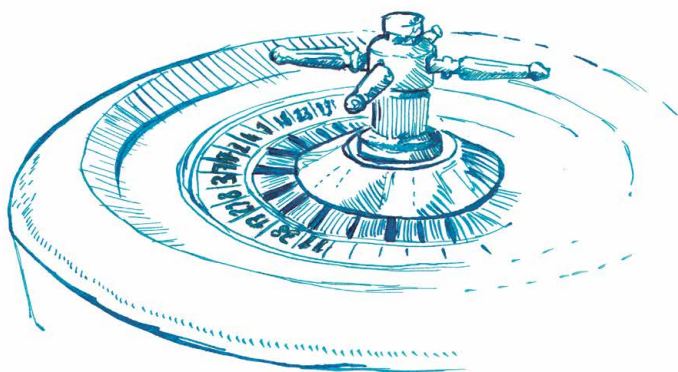
www.tagen.badkissingen.de

RAHMENPROGRAMM UND NACH DER ARBEIT ...

Keine Tagung ohne Rahmenprogramm! Auch in dieser Hinsicht hat Ihnen Bad Kissingen viel zu bieten. Neben hochkarätigen Konzerten, Festivals und Veranstaltungen wie dem Kissinger Sommer, dem Kissinger Winterzauber oder den GenussWelten gibt es zu jeder Jahreszeit zahlreiche Feste und Events. Darüber hinaus stellen wir Ihnen gern ein individuelles Programm zusammen.

KISSSALIS THERME

Zur Entspannung in den Pausen oder nach intensiven Kongresstagen lädt die vom mineralstoffreichen Schönbornsprudel gespeiste KissSalis Therme mit SaunaPark ein. Mehr Infos unter www.kissalis.de.



BAYERISCHE SPIELBANK BAD KISSINGEN

Mit ihren Kronleuchtern, Samtvorhängen und raumhohen Fenstern verströmt die Bayerische Spielbank Bad Kissingen noch heute ein wunderbar nostalgisches Flair und ist die ideale Kulisse für eine exklusive Abendgestaltung. Mehr Infos unter www.spielbanken-bayern.de.





AUSFLÜGE IN DIE UMGEBUNG

Ob Weinprobe oder Wanderung: In nächster Umgebung finden Sie sowohl prämierte Weingüter als auch ausgezeichnete Wanderwege. Mehr Infos unter www.frankens-saalestueck.de und www.rhoen.de.

STADT- UND ERLEBNIS-FÜHRUNGEN

Auch für Gruppen bieten wir unsere beliebten Stadtführungen an – individuell und maßgeschneidert. Mehr Infos unter www.badkissingen.de/gaestefuehrung sowie direkt bei der Bayer. Staatsbad Bad Kissingen GmbH.



GOLFCLUB BAD KISSINGEN


Der 18-Loch-Golfplatz zählt mit seinem alten Baumbestand zu den schönsten Plätzen in Deutschland. Mehr Infos unter www.golfclubbadkissingen.de.

INCENTIVE-PROGRAMME MIT DER PRO-LOG GMBH

Mit der Pro-log GmbH hat Bad Kissingen einen der größten europäischen Veranstalter für Off-Road- und Outdoor-Incentive-Programme vor Ort. Mehr Infos unter www.pro-log.cc.



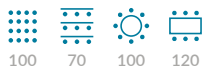
REGENTENBAU	Seite 6 FOYER MAX-LITTMANN- SAAL EG	Seite 8 MAX-LITTMANN-SAAL EG/OG
Fläche	600m ²	455m ²
Länge	13m	27m
Breite	46m	18m
Höhe	15m	15m
Tageslicht / Verdunklung	ja / nein	ja / ja
Boden	Stein	Parkett
Bühne	mobil möglich	ja
Barrierefreiheit	im Erdgeschoss / Parkett	im Erdgeschoss / Parkett
Technik	LAN / WLAN, Licht- / Ton- und Medientechnik	LAN / WLAN, Licht- / Ton- und Medientechnik
Kapazität	  150 200	    1000 250 300 430

ARKADENBAU	Seite 16 ROSSINI-SAAL	Seite 18 SCHMUCKHOF
Fläche	390m ²	350m ²
Länge	18,8m	14m
Breite	11,7m	25,3m
Höhe	11m	
Tageslicht / Verdunklung	ja / ja	ja / nein
Boden	Parkett	Stein / Rasen
Bühne	ja	mobil möglich
Barrierefreiheit	ja	ja
Technik	LAN / WLAN, Licht- / Ton- und Medientechnik	LAN / WLAN, Licht- / Ton- und Medientechnik
Kapazität	    330 140 150 200	

WEITERE RÄUMLICHKEITEN	Seite 24 WANDELHALLE	Seite 26 KURTHEATER EG/OG
Fläche	1810m ²	320m ²
Länge	80m	16m
Breite	22m	15,5m
Höhe	15m	10m
Tageslicht / Verdunklung	ja / nein	nein / ja
Boden	Stein	Stein / Teppich
Bühne	ja	ja
Barrierefreiheit	ja	im Erdgeschoss / Parkett
Technik	LAN / WLAN, Licht- / Ton- und Medientechnik	LAN / WLAN, Licht- / Ton- und Medientechnik
Kapazität	   700 800 800	 540

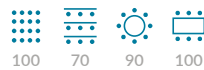
Seite 10
GRÜNER SAAL

185 m ²
20 m
9 m
5 m
ja / ja
Parkett
mobil möglich
ja
LAN / WLAN, Licht- / Ton- und Medientechnik



Seite 12
WEISSER SAAL

150 m ²
13,9 m
9,5 m
5,5 m
ja / ja
Parkett
mobil möglich
ja
LAN / WLAN, Licht- / Ton- und Medientechnik

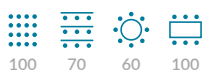


LEGENDE

- Stuhlreihen
- Parlament
- Runde Tische
- Bankett
- 100 Anz. Sitzplätze

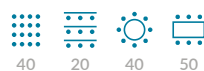
Seite 19
SALON AM
SCHMUCKHOF

160 m ²
25,3 m
6 m
4,7 m
ja / ja
Linoleum
mobil möglich
ja
LAN / WLAN, Licht- / Ton- und Medientechnik



Seite 20
SALON FONTANE

60 m ²
7,9 m
7,9 m
5 m
ja / ja
Teppich
mobil möglich
nein
LAN / WLAN, Licht- / Ton- und Medientechnik



Seite 21
LITTMANN-ATELIER OG

84 m ²
14 m
6 m
3,3 m
ja / ja
Teppich
ja
nein
LAN / WLAN, Licht- / Ton- und Medientechnik



Seite 28
ECKKRISALIT IM
LUITPOLDBAD OST

60 m ²
7,5 m
7,5 m
8 m
ja / ja
Stein
mobil möglich
ja
LAN / WLAN, Licht- / Ton- und Medientechnik



Seite 29
INNENHOF IM
LUITPOLDBAD (VA-FLÄCHE)

900 m ²
30 m
30 m
ja / nein
Stein
mobil möglich
ja
LAN / WLAN, Licht- / Ton- und Medientechnik



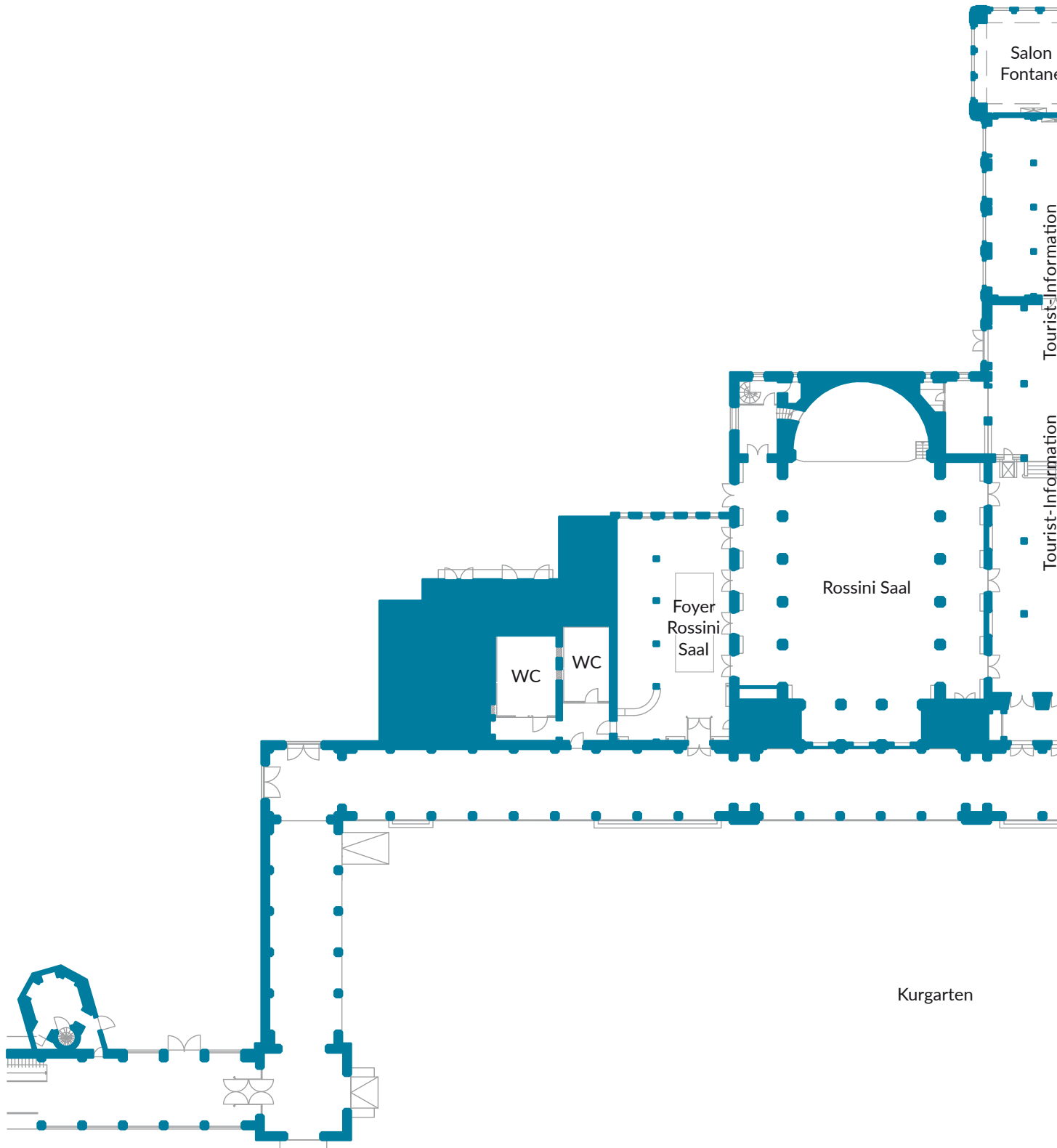
Seite 30
TATTERSALL SAAL EG

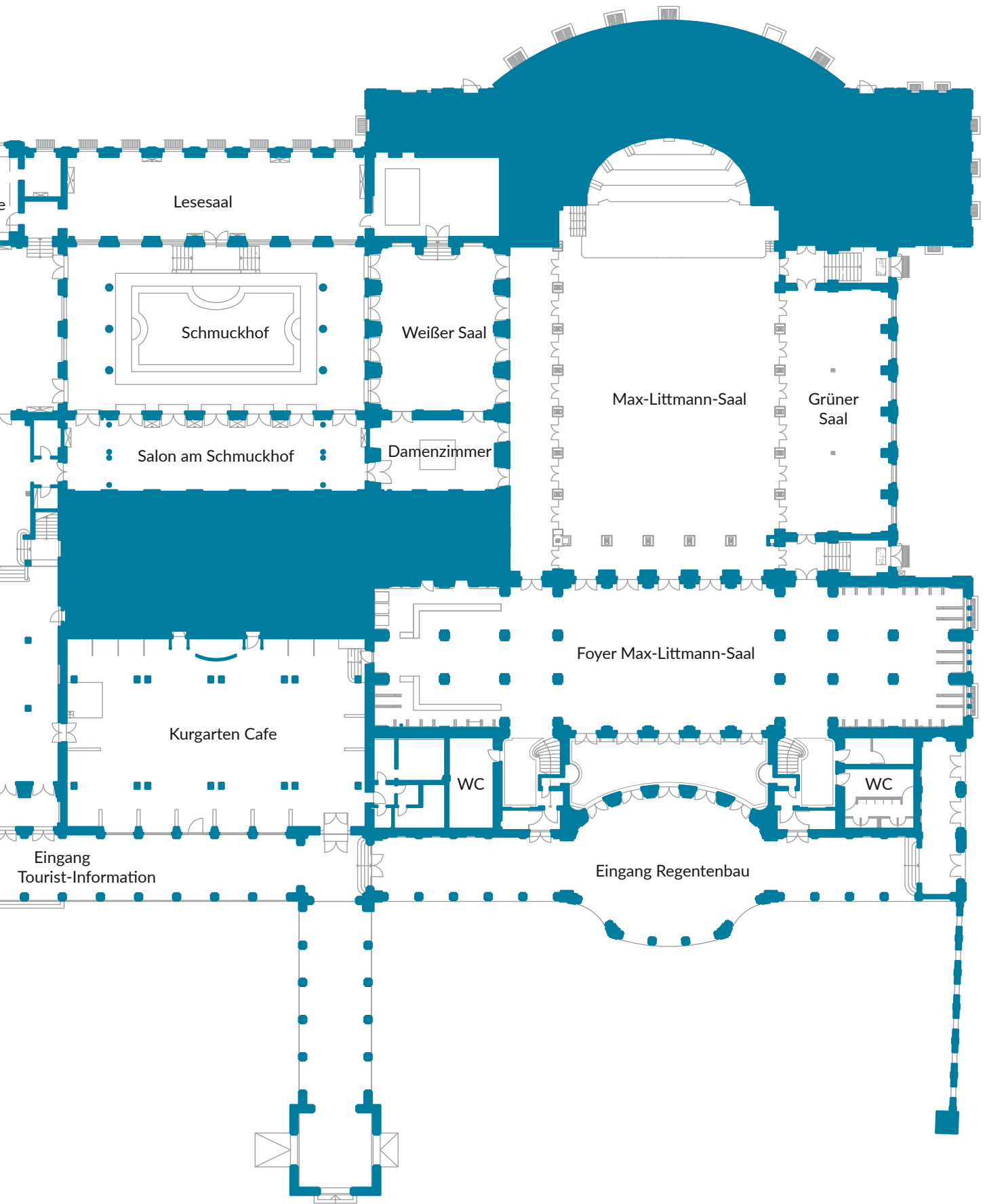
350 m ²
25 m
14 m
11 m
ja / ja
Parkett
mobil möglich
ja
LAN / WLAN, Licht- / Ton- und Medientechnik



GRUNDRISSPLAN

Raumübersicht im
Regenten- und Arkadenbau.





ANREISE

MIT DEM AUTO

Bad Kissingen erreichen Sie bequem mit dem Auto über die Autobahnen A 7 (Würzburg-Kassel), A 71 (Erfurt-Schweinfurt) oder A 70 (Bayreuth-Schweinfurt).

PARKEN

In unmittelbarer Nähe von Innenstadt und Regentenbau stehen 500 Parkplätze für 1€ pro Tag bereit. Darüber hinaus steht Ihnen das Theaterparkhaus zur Verfügung. Hierfür bieten die Stadtwerke Kongresstickets an. Auch verfügen unsere Hotels größtenteils über eigene Parkmöglichkeiten für ihre Gäste. Weitere kostenlose PKW-Parkplätze befinden sich 10 bis 15 Gehminuten von der Innenstadt. Von hier organisieren wir gerne Shuttle-Möglichkeiten für Sie.

MIT DER BAHN

Die ICE-Bahnhöfe Würzburg und Fulda liegen etwa 45 Autominuten entfernt. Von dort gelangen Sie mit Regionalzügen nach Bad Kissingen.

MIT DEM FLUGZEUG

Bad Kissingen verfügt über einen schönen Flugplatz in der Au (PPR). Nach nur 10 Gehminuten erreichen Sie die Innenstadt. Auch über die internationalen Flughäfen Frankfurt/Main oder Nürnberg erreichen Sie Bad Kissingen nach ca. 90 Minuten Autofahrt.

IMPRESSUM

Herausgeber:

Bayer. Staatsbad Bad Kissingen GmbH

Konzeption, Layout, Gesamtherstellung:

MüllerValentini GbR, www.muellervalentini.de

Druckfehler und Änderungen vorbehalten.

Stand: Juni 2018

Bildnachweise:

Titel: Bayer. Staatsbad Bad Kissingen GmbH,

Foto Heji Shin

S. 04 – 33: Bayer. Staatsbad Bad Kissingen GmbH,

Fotos Heji Shin

S. 34 – 35: Bayer. Staatsbad Bad Kissingen GmbH,

Illustrationen Martin Binder und Theresa Schwietzer

HOTEL KAISERHOF VICTORIA



Alle Tagungsräume werden ganz nach Ihren Erfordernissen ausgestattet. Professionelle Vorbereitung, Organisation und persönliche Betreuung garantieren den Erfolg Ihrer Veranstaltung im Hotel Kaiserhof Victoria.

KONTAKT

Am Kurgarten 5-7
97688 Bad Kissingen
T +49 (0) 971 70-10
F +49 (0) 971 70-11 97
info@kaiserhof-victoria.de
www.kaiserhof-victoria.de



HOTEL SONNENHÜGEL



15 Tagungsräume für bis zu 550 Personen ·
380 Doppelzimmer · 240 Parkplätze ·
vielfältige Gastronomie · persönliche Betreuung
von der Anfrage bis zur Rechnung

KONTAKT

Burgstraße 15
97688 Bad Kissingen
T +49 (0) 971 83-4803
F +49 (0) 971 83-4828
tagung@hotel-sonnenhuegel.de
www.tagungshotel-badkissingen.de



STADTPLAN

- P Kostenpflichtiger Parkplatz
- P Gebührenfreier Parkplatz

Tagungsstätten

- 1 Regentenbau
- 2 Arkadenbau
- 3 Wandelhalle
- 4 Luitpoldbad
- 5 Kurtheater
- 6 Tattersall

